

Olivé EPDM

EPDM KLIJAI

Informacija apie gaminį | EPDM - v01-01/19 (lt)



APRAŠYMAS

OLIVÉ® EPDM yra vienkomponenčiai elastingi klijai, paremti nauja hibridine polimero technologija ir specialiai sukurti tam, kad būtų galima priklijuoti EPDM plėvelę.

OLIVÉ® EPDM gali kietėti esant drėgmei ir palieka pastovų elastingos gumos sluoksnį.

PAGRINDINĖS SAVYBĖS

- Puikus sukibimas be grunto su skirtingomis EPDM plėvelėmis. Puikios mechaninės savybės.
- Sudėtyje nėra silikonų, izocianatų ir tirpiklių. Mažas lakiųjų organinių junginių (LOJ) kiekis. Atsparūs korozijai ir neutralaus kvapo.
- Lengva, greita ir saugu naudoti. Reikia tepti tik ant vienos pusės.
- Galima naudoti po vandeniu.
- Greitai kietėja, suformuoja lanksčią elastingą gumą ir nedaug susitraukia.
- Itin tvirtas ir patvarus sukibimas su beveik visais įprastais statybinių medžiagų paviršiais.
- Atsparūs atmosferos poveikiui (oras, ekstremalios temperatūros, ozonas, UV spinduliai, kondensacija naktį, lietus ir t. t.).
- Geras atsparumas karščiui ir cheminėms medžiagoms.
- Klijai prisitaiko prie didelių temperatūros svyravimų nuo $-40\text{ }^{\circ}\text{C}$ iki $+90\text{ }^{\circ}\text{C}$.
- Galima dažyti (prieš tai reikia išbandyti).

APLINKOSAUGOS REIKALAVIMAI

- Prancūzijos LOJ emisija: A+ klasė
- Klijai ir hermetikai atitinka „LEED® IEQ-4.1“ (vidaus patalpų kokybė).

PAKUOTĖ

OLIVÉ EPDM gali būti tiekiami tokiomis pakuotėmis:

Patronas 290 ml
12 vnt. / dėžėje (100 dėžių / paletėje)

Folijos pakuotė 600 ml
20 vnt. / dėžėje (36 dėžės / paletėje)

Kitokios pakuotės galimos pagal užklausą.

* Europinės paletės: 120 x 80 cm

SPALVA

Juoda



* Information sur le niveau d'émission de substances volatiles dans l'air intérieur, présentant un risque de toxicité par inhalation, sur une échelle de classe allant de A+ (très faibles émissions) à C (fortes émissions).





TAIKYMO SRITYS

EPDM plėvelių klijavimas – tiek vertikaliai, tiek horizontaliai, prie jų pačių ir įprastinių statybinių medžiagų: betono, cemento dalelių, plytų, bitumo, plieno, apdirbto metalo ir kitų porėtų ir neporėtų medžiagų.

Stogo plėvelės klojimas.

EPDM lakštų, skirtų latakams, ertmėms, vamzdžiams ir rezervuarams, klijavimas ir remontas.

Povandeninių nuotėkių ir įdėklų skyrių remontas.

Tinka naudoti daugelyje sričių, kur reikia elastingo klijavimo ir sandarinimo, taip pat ir ant drėgnų paviršių, tiek vidinėse patalpose, tiek lauke.

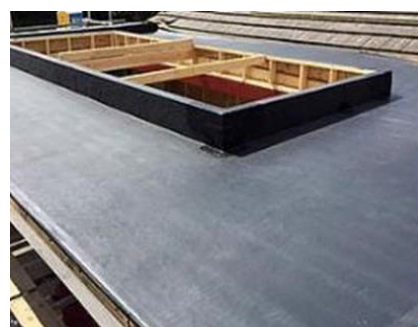
Taip pat galima naudoti ant nelygių paviršių.



MŪRO IR LANGŲ HIDROIZOLIACIJA



EPDM LAKŠTAI, SKIRTI VANDENIUI NEPRALAIIDIEMS STOGAMS



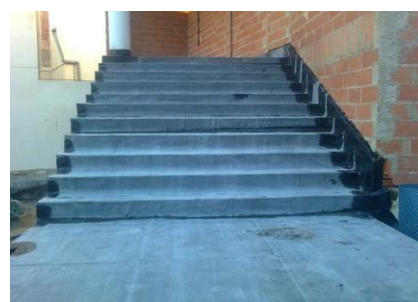
PLOKŠČIAS STOGAS



POPAVIRŠINIO VANDENS VALDYMAS



BALŲ, VANDENS TELKINIŲ IR KANALŲ APTAISYMAS



EPDM LAKŠTAI, SKIRTI VANDENIUI NEPRALAIIDIAM MŪRUI IR BETONUI



TECHNINIAI DUOMENYS

OLIVÉ EPDM bendrosios techninės savybės prieš sukietėjant:

Žaliavų pagrindas	1 komponento elastinis hibridinis polimeras
Kvapas	Alkoholis
Konsistencija	Nekrentanti pasta
Tankis	Apie 1,62 g/ml
Plėvelės susidarymo laikas	80–120 min. (esant 23 °C; 50 % sant. dr.)
Kietėjimo greitis	2–3 mm/24 val.
Naudojimo temperatūra	nuo +5 °C iki +40 °C
Atsparumas temperatūrai	nuo –40 °C iki +90 °C

Sukietėjusių OLIVÉ EPDM klijų savybės (po vienos savaitės esant 23 °C ir 50 % sant. dr.)

Kietumas pagal Šorą A	ISO 868	40
Modulis esant 100 % pailg.	ISO 37	0,80 MPa
Tempiamasis stipris	ISO 37	1,50 MPa
Pailgėjimas iki trūkimo	ISO 37	> 600 %

Šios vertės gali skirtis priklausomai nuo aplinkos veiksnių, tokių kaip temperatūra, drėgmė ir medžiagos tipas.

Klijų visiško sukietėjimo laikas gali pailgėti esant žemesnei temperatūrai, mažesnei drėgmei arba storesnei plėvelei.



NAUDOJIMO NURODYMAI

Paviršiaus paruošimas ir sandariklio naudojimas

Paviršiai, su kuriais bus naudojamas OLIVÉ EPDM, turi būti sausi, švarūs, nedulkėti, neriebaluoti, be atsilupusių dalelių ir kitų teršalų, kurie gali turėti įtakos sukibimui. Bet kokios atsilupusios medžiagos turi būti pašalintos.

Visos medžiagos turi būti suderinamos su OLIVÉ EPDM klijais, todėl rekomenduojama išbandyti jų tinkamumą iš anksto.

OLIVÉ EPDM klijai prilimpa nenaudojant grunto, kad EPDM guma priliptų pati ir prie kitų EPDM plėvelių. Jei norite priklijuoti EPDM plėveles prie kitų medžiagų, konsultacijos kreipkitės į mūsų techninę tarnybą.

Medžiagos temperatūra neturi būti žemesnė nei +5 °C.

Įrankiai

Šie įrankiai yra pakankamai saugūs montuoti: flakono pistoletas (rankinis arba pneumatinis), apsauginės pirštinės, patiesalų peilis, mentelės ir slėginis volas.

Klijavimas prie konstrukcijos pagrindo

Užtepkite OLIVÉ EPDM klijus naudodami profesionalų sandarinimo pistoletą, tolygiai ir kad nebūtų burbuliukų, vienodais rutuliukais ant statybinės medžiagos (antgalio skersmuo 8–10 mm), kad 10–15 mm padengtų plėvelės kraštą.

Uždėkite plėvelę ant šviežio lipnaus rutuliuko ir įsitikinkite, kad gerai prilipo, naudodami siūlių volelį, atkreipkite dėmesį, kad klijai nebūtų išstumti. Suspausto klijų rutuliuko storis turi būti 2/3 mm (mažiausiai 1 mm).

Gaminys turi persidengti su plėvelėmis bent 10 cm ir turi prisiklijuoti prie apatinės paviršiaus dalies. Ribinis kraštas turi būti mechaniškai pritvirtintas prie pagrindo ir jokių būdu neturi būti įtemptas.

Klijų perteklių galite pašalinti mentele.

Klijuojant platesnes ar ilgesnes plėvelės dalis, gali prireikti laikino tvirtinimo, kol bus pasiektas pakankamas sukibimo lygis.

Didžiausias sukibimo stipris bus pasiektas, kai klijai visiškai sukietės. Kietėjimą galima pagreitinti šiek tiek pakeliant plėvelę po pirmojo sąlyčio su jungtimi ir paliekant didesnę oro prieigą kelias sekundes prieš pataisant jungtį.

Kietėjimo proceso metu venkite atramų ir prisilietimo prie alkoholio, angliavandenių, valiklių ir tirpiklių.

Optimalus sukibimas bus pasiektas, kai OLIVÉ EPDM klijai visiškai sukietės.

Nesukietėjusius klijus galima lengvai pašalinti naudojant alkoholį. Sukietėjusius klijus galima pašalinti mechaniškai.





PASTABOS

Nenaudokite OLIVÉ EPDM klijų ant statybinių medžiagų, kurios gali išskirti alyvos, plastifikatorių arba tirpiklių.

OLIVÉ EPDM klijai netinka tiesiogiai naudoti ant natūralaus akmens, PE, PP, PC, PMMA, PTFE, PVC, neopreno, asfalto ar kai kurių medžiagų, kuriose yra bitumo.

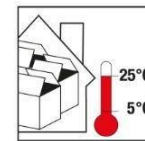
Galima dažyti: Dėl didelės dažų ir lakų įvairovės prieš naudojant rekomenduojame atlikti sukibimo bandymą.

LAIKYMAS

OLIVÉ EPDM reikia laikyti vėsioje ir sausoje patalpoje ir apsaugotą nuo tiesioginių saulės spindulių (5–25 °C), neatidarytoje originalioje pakuotėje.

Tinkamumo laikas: 12 mėnesių.

Nepažeiskite pakuotės.



SAUGUMAS

Naudokite tik gerai vėdinamose patalpose ir saugokitės, kad nesiliestų su oda ir nepatektų į akis. Saugokite nuo vaikų.

Informacija apie gaminio saugumą pateikiama saugos duomenų lape (SDL). Prieš naudojant gaminį rekomenduojame atidžiai perskaityti SDL ir saugos etiketes.

PADENGIMAS

Plotis (mm)	Rutuliuko storis (mm)	Padengimas 290 ml (metrų)	Padengimas 600 ml (metrų)
8	3	12,5	25
10	3	10	20
15	3	6,5	13,3
20	3	5	10



SPRENDIMAI



OLIVÉ EPDM teikia sandarinimo, tvirtinimo ir remonto sprendimus, pritaikomus daugelyje statybos darbų.

GARANTIJA

OLIVÉ QUÍMICA garantuoja, kad jų gaminiai, kol nepasibaigęs jų galiojimo laikas, atitinka specifikaciją.

OLIVÉ EPDM kokybė užtikrinama 10 metų laikotarpiui nuo darbų atlikimo dienos.

Ši garantija taikoma naudojant statybos darbuose, jei laikomasi gaminio ir gamintojo pateiktų naudojimo reikalavimų, atitinkančių galiojančius kiekvienos šalies teisės aktus dėl šios medžiagos naudojimo ir paskirties vietos.

Šiame dokumente esanti informacija, ypač rekomendacijos dėl mūsų gaminių taikymo ir galutinio naudojimo, yra pateikiama sąžiningai, remiantis mūsų žiniomis, ir yra bandymų ir patirties rezultatas. Ši informacija yra pateikta kaip gairės. Naudotojo pareiga yra nustatyti, ar produktas tinkamas naudoti numatytoje srityje. Dėl įvairių medžiagų ir sąlygų, kurios nėra žinomos ir kontroliuojamos, rekomenduojame gaminį išbandyti prieš naudojant.

Mes galime priimti atsakomybę tik už bet kokius nuostolius, susijusius su mūsų tiekiamų ir kliento naudojamų prekių kokybe. Suprantama, kad mes užtikriname neprikaištingą mūsų gaminių kokybę pagal bendrąsias pardavimo ir tiekimo sąlygas. Turi būti gerbiamos trečiųjų šalių nuosavybės teisės.

Šis dokumentas pakeičia visus ankstesnius to paties produkto duomenų lapus.

PM_OQ-ES_jmmartos

olive-systems.com

Olivé

Member of **Wolf Group**



Centrinė būstinė
OLIVÉ QUÍMICA

Avda. Bertrán Güell, 78
08850 Gavà
(Barcelona) ESPAÑA
T. (+34) 936 629 911
mail@olivequimica.com

OLIVÉ
QUÍMICA

Zone Industrielle
Rue Pierre et Marie
Curie 59147 Gondecourt
(Lille) FRANCE
T. (+33) 3 20 38 25 54
contact@olivegroupe.fr

OLIVÉ
QUÍMICA

Estrada de Alfragide, Lote 107
Bloco A2-R/C - Edifício Mirante
2610-008 Alfragide - Amadora
PORTUGAL
T. (+351) 214 262 083
geral@olivequimica.pt

OLIVÉ
QUÍMICA

DBH 107
The Bridgewater Complex
Canal Street, Bootle L20
8AH UNITED KINGDOM
T. (+44) 151 550 0179
uk@olivequimica.com